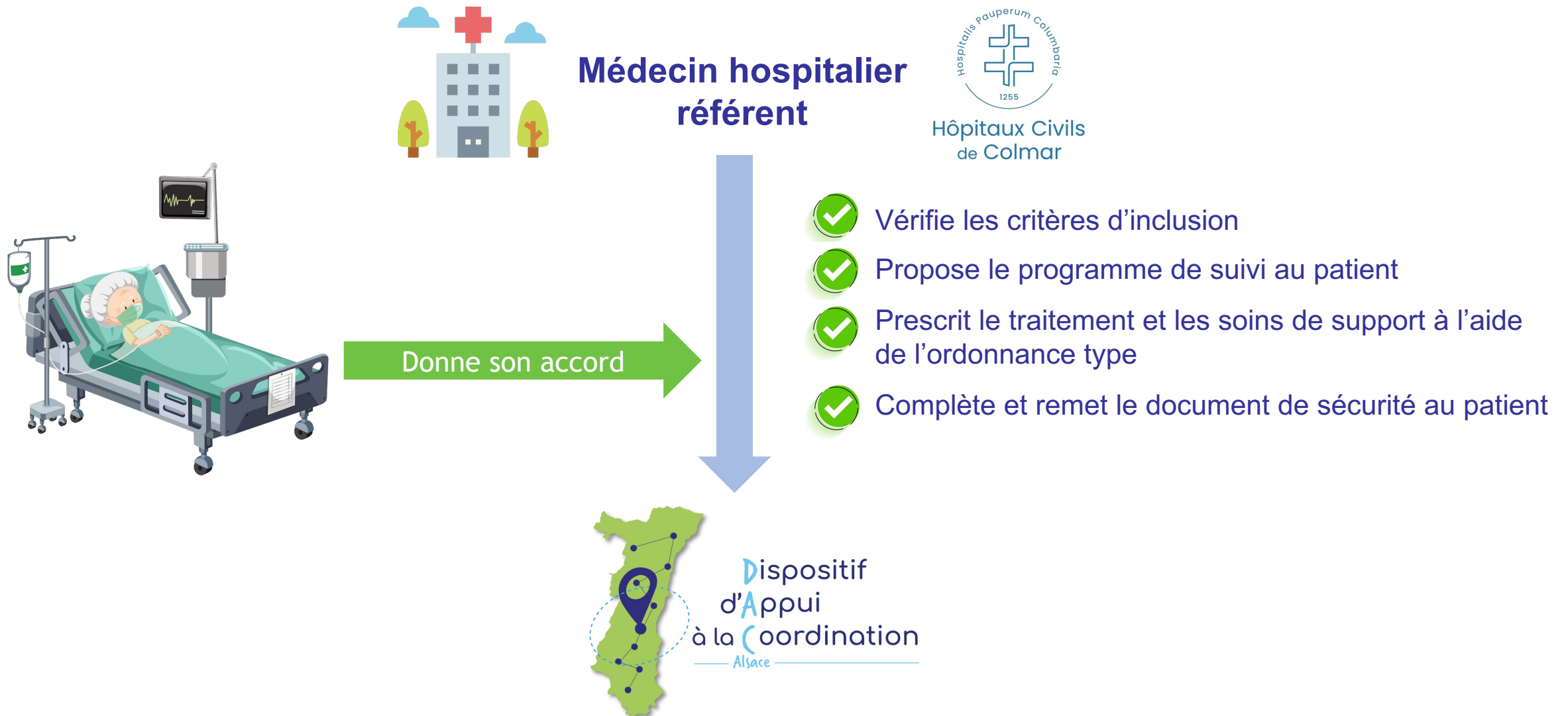


Consultation médicale

Consultation d'annonce ou de changement de ligne de traitement



Coordination du lien ville-hôpital & organisation du suivi par le DAC Alsace

Mise à disposition d'informations sur la gestion du traitement



Suivi de l'observance et de la tolérance



Dispositif d'Appui à la Coordination Alsace



Elaboration du calendrier de suivi alterné



Suivi de l'observance et de la tolérance



Entretien pharmaceutique



Hôpitaux Civils de Colmar

Démarrage du traitement et du suivi coordonné



J1 = Démarrage du traitement

Fait circuler l'information



Suivi observance - tolérance
1x/mois



Dispositif
d'Appui
à la Coordination
Alsace



Suivi observance - tolérance



3 premiers mois : 1x/15 jours puis 1x/mois
À adapter en fonction du patient et sur
avis du médecin référent



Suivi observance - tolérance
1 x/1- 3 mois

Suivi observance - tolérance



Entretien
1 x

